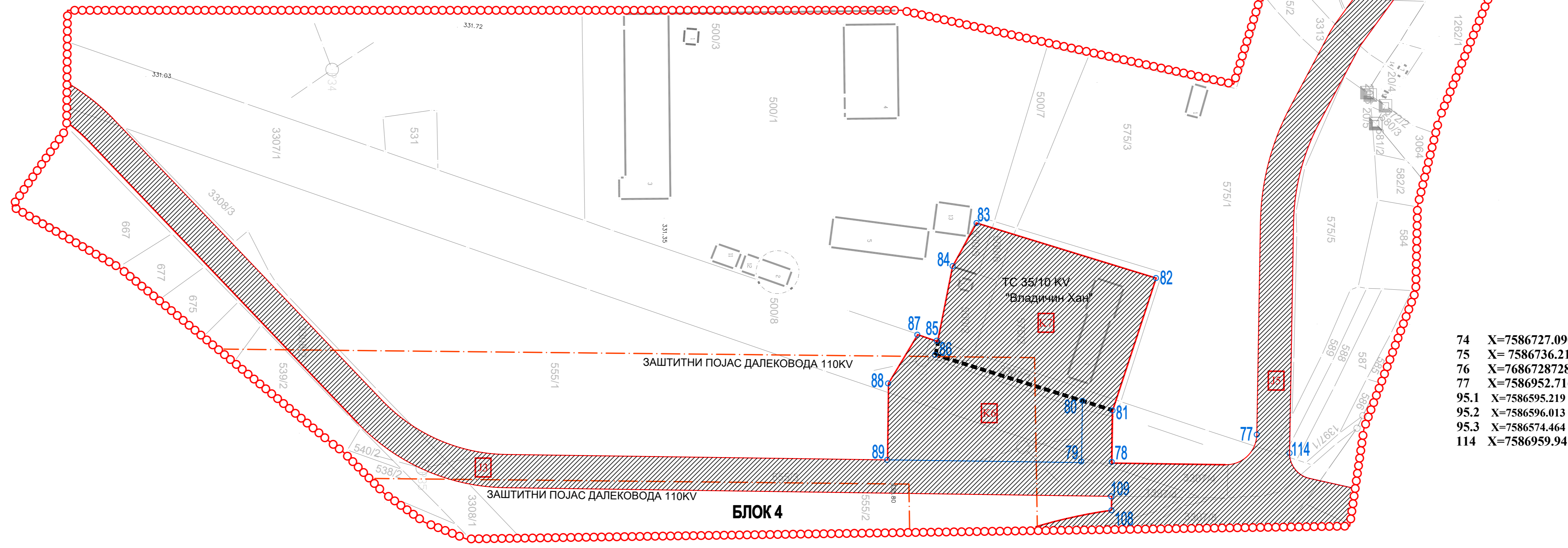


ОБУХВАТ 1



ОБУХВАТ 2

- 74 X=7586727.090 Y=4726463.413
- 75 X= 7586736.213 Y=4726456.781
- 76 X=7686728728.609 Y=4726446.321
- 77 X=7586952.716 Y=4726369.513
- 95.1 X=7586595.219 Y=4725284.483
- 95.2 X=7586596.013 Y=4725301.361
- 95.3 X=7586574.464 Y=4725302.593
- 114 X=7586959.941 Y=4726382.344

ЛЕГЕНДА

- ГРАНИЦА ОБУХВАТА ДРУГИХ ИЗМЕНА
- ГРАНИЦЕ ПАРЦЕЛА ПОВРШИНЕ ЈАВНЕ НАМЕНЕ
- ПОВРШИНЕ ЈАВНЕ НАМЕНЕ
- ОЗНАКЕ УРБАНИСТИЧКИХ БЛОКОВА
- ГРАНИЦЕ КОРИДОРА КОМУНАЛНЕ ИНФРАСТРУКТУРЕ
- ОСТАЛО ГРАЂЕВИНСКО ЗЕМЉИШТЕ
- АНАЛИТИЧКЕ ТАЧКЕ ПАРЦЕЛА ПОВРШИНЕ ЈАВНЕ НАМЕНЕ

**ДРУГЕ ИЗМЕНЕ ПЛАНА ДЕТАЉНЕ РЕГУЛАЦИЈЕ
ИНДУСТРИЈСКЕ ЗОНЕ ВЛАДИЧИН ХАН
(КО Лепеница, КО Сува Морава и КО Грамање)
- парцијалне измене -**

фаза:	НАЦРТ ПЛАНА	
инвеститор носилац израде плана:	ОПШТИНСКА УПРАВА ВЛАДИЧИН ХАН	
руководилац израде и одговорни урбаниста :	Александар Кековић дипл.инж.арх.	
ЕЛЕМЕНТИ ЗА ОБЛЕЖАВАЊЕ ПОВРШИНЕ ЈАВНЕ НАМЕНЕ		
датум:	Јун 2020.	број листа: 03
	размера: 1:1000	